

**CONCURSO**

**DE TRASLADOS**

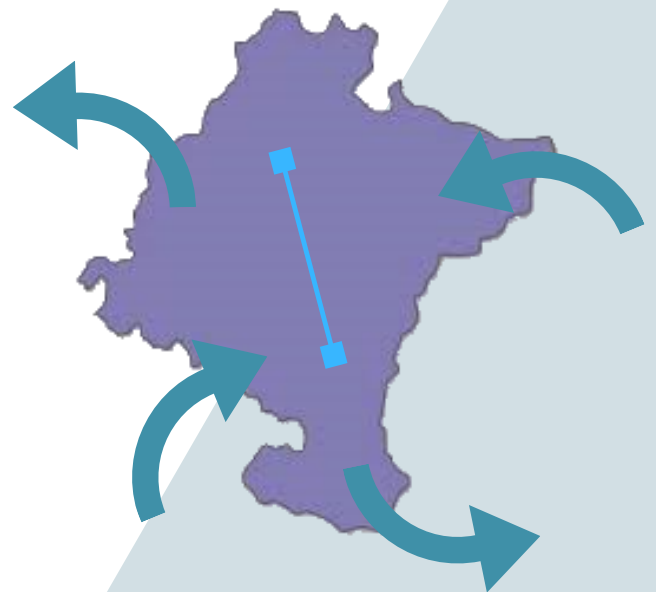
**ESTATAL 2020-2021**

**RESOLUCIÓN 191/2020, 9 DE OCTUBRE**



 MOVILIDAD EXTRACOMUNITARIA

 MOVILIDAD INTERCOMUNITARIA



**¡¡AFAPNA RESUELVE TUS DUDAS!!**



**PLAZO DE PARTICIPACIÓN: DEL 5 AL 26 DE NOVIEMBRE DE 2020**  
¿CÓMO?: A TRAVÉS DE LA **FICHA WEB** CON CERTIFICADO DIGITAL,  
DNI+PIN O CLAVE PERMANENTE.



Ficha web Estudio plantillas de  
AFAPNA

### DOCUMENTACIÓN:



1. PUEDES **CONFIRMAR PUNTUACIÓN** OBTENIDA EN EL ÚLTIMO CONCURSO (SI HAS CONCURSADO CON POSTERIORIDAD A 2010-11 INCLUIDO) Y ÚNICAMENTE AÑADIR LOS **MÉRITOS NUEVOS**, SALVO EL APARTADO I DEL BAREMO (ANEXO I) QUE SE VALORARÁ DE OFICIO.
2. **SI NO ESTÁS CONFORME CON LA PUNTUACIÓN QUE TENÍAS**, DEBERÁS INDICARLO Y APORTAR **TODOS LOS MÉRITOS**.
3. LA TRAMITACIÓN ES A TRAVÉS DEL **REGISTRO GENERAL ELECTRÓNICO** (ESCANEA TODOS LOS MÉRITOS), **SALVO LAS PUBLICACIONES** QUE SE ENTREGAN PRESENCIALMENTE EN CUALQUIER REGISTRO OFICIAL.
4. PRESENTA UNA **ÚNICA INSTANCIA FIRMADA**, AUNQUE CONCURSES POR VARIAS ESPECIALIDADES E IDIOMAS. PUEDES HACER VARIOS ENVÍOS PERO SE QUEDA GUARDADO EL ÚLTIMO ENVÍO.
5. LOS **F. EN PRÁCTICAS** PARTICIPAN CON LA NOTA DE LA OPOSICIÓN.

### ¿QUIÉN PUEDE PARTICIPAR?

#### **PARTICIPACIÓN VOLUNTARIA:**

1. PERSONAL QUE AL MENOS ESTÉ EN SU **SEGUNDO CURSO CON DESTINO DEFINITIVO**.
2. OTROS: **SERVICIOS ESPECIALES**, **EXCEDENCIA ESPECIAL/VOLUNTARIA**, **SUSPENSIÓN POR SANCIÓN** (SANCIÓN FINALIZADA ANTES DEL 1 SEPTIEMBRE 2021), ETC.

#### **PARTICIPACIÓN OBLIGATORIA:**

1. **PROVISIONALES Y EN PRÁCTICAS**.
2. OTROS: EN **EXCEDENCIA FORZOSA**, **SERVICIOS ESPECIALES**, **ADSCRITOS AL EXTERIOR** QUE RETORNAN, , ETC.

#### **ADJUDICACIÓN A FORZOSOS:**

1. **PROVISIONALES Y EN PRÁCTICAS**.
2. OTROS: EN **EXCEDENCIA FORZOSA**, **SERVICIOS ESPECIALES**, **ADSCRITOS AL EXTERIOR** QUE RETORNAN, ETC.
  - OCURRE CUANDO **NO HABIENDO ELEGIDO UN NÚMERO SUFICIENTE DE VACANTES** EN TU INSTANCIA, EXISTIERA ALGUNA PLAZA LIBRE.
  - EL **PRIMER DESTINO DEFINITIVO** SIEMPRE SERÁ EN **NAVARRA**.
  - EL ORDEN DE ASIGNACIÓN FORZOSA SEGUIRÁ EL ORDEN DE CENTROS RELACIONADOS EN LOS **ANEXOS II** Y **ANEXO III**.
  - NUNCA SE ASIGNARÁ FORZOSAMENTE UNA PLAZA DE LAS QUE APARECEN EN EL **ANEXO V**.

#### PLAZAS QUE SE PUEDEN SOLICITAR (HASTA 300):

1. PLAZAS DE LA **ESPECIALIDAD E IDIOMA** POR LA QUE SE SUPERA LA OPE, O ESTÉN **HABILITADOS**.
2. EL PERSONAL DE **INGLÉS, FRANCÉS O VASCUENCE HABILITADO EN OTRAS ESPECIALIDADES**, PUEDEN ACCEDER A **PLAZAS PLURILINGÜES** DE ESAS ESPECIALIDADES, SI ACREDITAN EL **PERFIL LINGÜÍSTICO**.
3. LOS **MAESTROS CON DEFINITIVA EN PRIMER CICLO DE LA ESO**, QUE ESTÉN HABILITADOS, PODRÁN OPTAR A PLAZAS DE ESE CICLO. ÍDEM SI SU PLAZA SE HA SUPRIMIDO Y NO HAN OBTENIDO OTRO DESTINO DEFINITIVO CON POSTERIORIDAD.
4. **MAESTROS DE PT**, PODRÁN SOLICITAR **PLAZA EN IESO** ([ANEXO IV](#)).
5. PARA **PLAZAS CON REQUISITO DE EUSKERA**, A PARTE DE LA **ESPECIALIDAD, EGA O EQUIVALENTE**. LOS **FUNCIONARIOS DE MODELO D** QUE HAN TENIDO DESTINO DEFINITIVO EN SU ESPECIALIDAD E IDIOMA PUEDEN SOLICITAR **PLAZAS DE SU ESPECIALIDAD EN CASTELLANO**.
6. PARA PLAZAS CON PERFIL **PI, PF O PALE**, SE NECESITA LA **HABILITACIÓN Y ACREDITAR EL PERFIL LINGÜÍSTICO**. LA ACREDITACIÓN DE PERFILES ([ANEXO I OF 32/2013](#)) SE PUEDE HACER DURANTE EL PLAZO DEL CONCURSO.
7. LAS PLAZAS DEL [ANEXO IV](#) SON **VOLUNTARIAS**.

#### DERECHO DE CONCURRENCIA:

1. SE REALIZA EN GRUPOS DE **4 PERSONAS MÁXIMO**, TODOS CON DESTINO **DEFINITIVO**, CUYAS PETICIONES DE CENTROS ESTÉN TODOS EN LA **MISMA PROVINCIA**.
2. **INSTANCIA CONJUNTA**. SI ALGUNO DEL GRUPO NO OBTIENE PLAZA, SE DESESTIMA A TODOS



### CONCURSO POR DERECHO PREFERENTE:

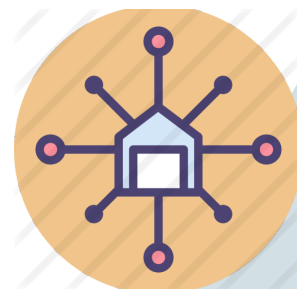
#### • A CENTRO

1. PERSONAL CON **PLAZA SUPRIMIDA** O PERSONAL (NO MAESTRO) QUE HAYA ADQUIRIDO **OTRA ESPECIALIDAD**.
2. **SI HAY EMPATE**: MAYOR BAREMO. SI SE EMPATA EN BAREMO: MAYOR ANTIGÜEDAD COMO FUNCIONARIO (MAESTROS: EN CENTRO; MEDIAS: EN CUERPO).
3. INDICAR EN LA **INSTANCIA** QUE PARTICIPAS POR **ESTE DERECHO, ESPECIALIDAD E IDIOMA** Y, EN SU CASO, **BILINGÜE Y/O ITINERANCIA**. DESPUÉS ORDENA LOS CENTROS.
4. **NO ES OBLIGATORIO** PEDIR TODAS LAS **ESPECIALIDADES** POR LAS QUE SEA TITULAR; PLAZAS VOLUNTARIAS: [ANEXO IV](#).



#### • A LOCALIDAD O ZONA

1. PERSONAL CON PLAZA **SUPRIMIDA** O CON PLAZA O PUESTO **MODIFICADO**; PÉRDIDA DE PLAZA POR DESEMPEÑO DE **OTRO PUESTO EN LA ADMÓN.**; CESE PUESTO EN EL **EXTRANJERO** O **REINCORPORACIÓN** A LA DOCENCIA EN ESPAÑA; **PÉRDIDA POR SENTENCIA** DE LA DEFINITIVA; **REHABILITADOS TRAS INCAPACIDAD** PERMANENTE.
2. VÉASE [DF 37/2014](#) DE ZONIFICACIÓN.



### PLAZOS:

1. PROVISIONALES: PARTICIPANTES Y PUNTUACIONES: **10 DÍAS HÁBILES PARA SUBSANAR**
2. ADJUDICACIÓN PROVISIONAL DE DESTINOS: **5 DÍAS PARA RECLAMAR O RENCJAR AL CONCURSO**
3. ADJUDICACIÓN DEFINITIVA: IRRENUNCIABLE. **TOMA DE POSESIÓN 1 DE SEPTIEMBRE**

### PREGUNTAS Y RESPUESTAS FRECUENTES:

ESCANEA EL SIGUIENTE QR:

